



电子商务示范特色专业及实训基地总体情况汇报

广西壮族自治区教育厅
2015年度职业教育示范特色专业及实训基地建设项目



CONTENTS

目录

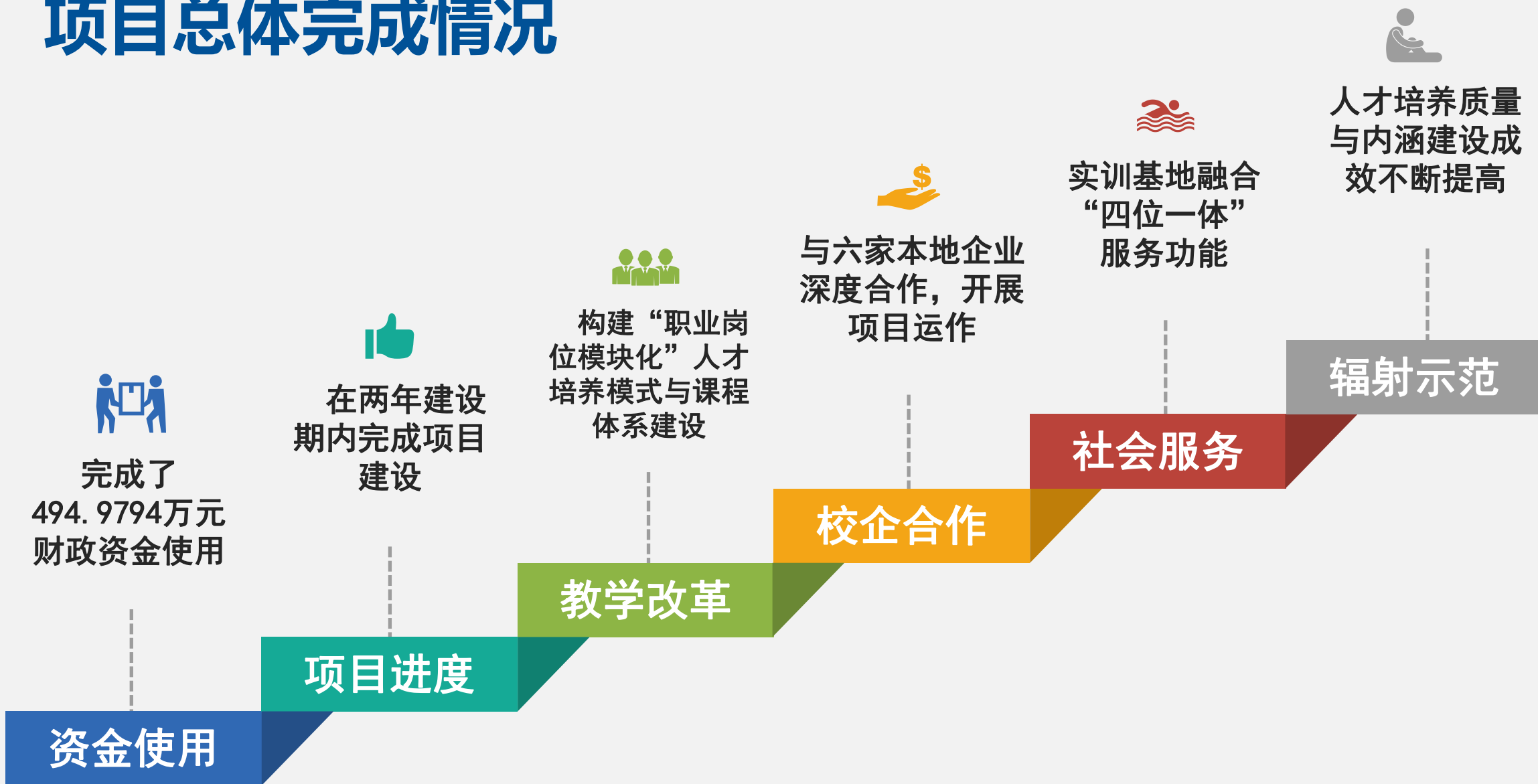
- 一、项目完成情况及总体质量
- 二、项目资金使用情况
- 三、项目组织管理水平

项目完成情况及总体质量





项目总体完成情况





项目进度

2015.12

项目方案
设计批复

2016.01

成立专业（群）建设
指导委员会
拟定设备采购方案

2016.09-2016.12

设备供货安装
教学团队建设
课程及教学资源库建设

2016.04-2016.07

项目招标投标采购
实训基地管理制度制定

2017.06

深化校企合作
承担职业技能培训与鉴定

2017.12

校企合作共建技术服务中心
资源共享



组织管理

1

成立相关的组织机构

- 电子商务示范特色专业及实训基地建设项目领导小组
- 电子商务示范特色专业及实训基地建设项目办公室
- 电子商务示范特色专业及实训基地项目建设工作组
- 电子商务示范特色专业及实训基地项目建设质量督查小组

2

形成了一系列的相关管理制度

- 3.4.2 电商专业人才培养质量评价制度.doc
- 电商示范特色专业及实训基地开放管理制度.doc
- 电商示范特色专业与实训基地中期检查报告.docx
- 电子商务示范特色专业及实训基地管理制度.docx
- 电子商务示范特色专业及实训基地建设项目经费管理实施细则.docx
- 电子商务示范特色专业及实训基地建设项目实施管理办法.docx
- 电子商务示范特色专业及实训基地设备管理制度.doc
- 电子商务示范特色专业及实训基地项目资金使用实施细则.docx
- 电子商务示范特色专业及实训基地运作模式.docx
- 电子商务示范专业及实训基地项目组织机构与职责.docx
- 电子商务专业建设指导委员会工作机制（修改版）.docx
- 电子商务专业建设指导委员会管理制度（修改版）.docx
- 建立专业（群）建设指导委员会的文件（修改版）.docx
- 教师企业实践制度.docx
- 教师社会实践实施办法（经校务会通过公示后无异议执行的学校制度）.doc
- 实训基地共建管理办法.doc
- 校企人员互聘互兼双向交流合作制度.doc
- 专业（群）建设指导委员会专家组名单（修改版）.docx

成立了电子商务专业（群）建设指导委员会



指导对接区域产业
优化专业布局，定位专业
建设规划，推进专业
集群教学改革。



四位一体共享性的实训基地体系

构建电子商务平台，
加强校内实训基地建设

教学
实训

职业
培训

围绕1+多个职业资格证书
培训模式

承担中、高级工
鉴定的任务

技能
鉴定

社会
实践

对接就业导向型与
创业导向型共享实
训体系建设

项目资金使用情况



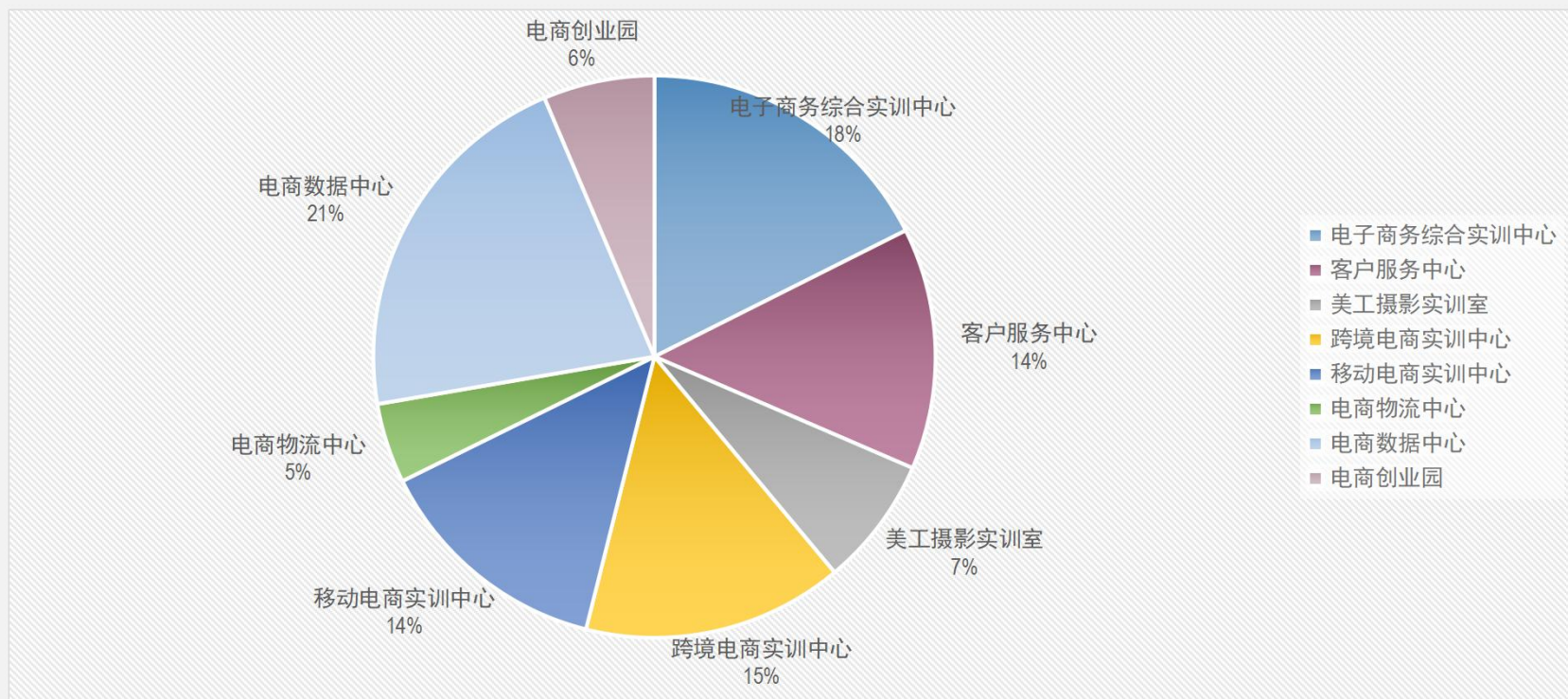


项目建设专项资金总预算500万元，项目实际支出资金494.9795万元，实际支出率98.99%，项目结余5.0205万元资金财政回收。

序号	资金用途	预算投入 (单位：万元)	实际支出 (单位：万元)	所占比例
1	硬件建设资金	325	322.5795	65.17%
2	教学软件购置	100	99.9	20.18%
3	师资团队建设	20	19.5	3.92%
4	课程体系建设	55.0	53.0	10.73%
	合计	500	494.9795	100%

实训室建设情况

本次基地购置设备共投资422.4795万元，建成了电子商务综合实训室、客户服务中心、美工摄影实训室、跨境电商实训中心、移动电商实训中心、电商物流中心与电商创业园七个实训室与一个电商数据技术支持服务中心。



电商基地各实训场所投入所占建设资金比例情况图

项目组织管理水平





（一）管理机构设置健全性

学校成立了学生创业指导办公室，专门负责基地的管理。

（二）管理制度的健全性和操作性

基地管理贯彻ISO 9001 《国家重点技工学校质量管理标准》

（三）组织实施的情况及项目管理水平

基地运行设立有专业建设指导委员会，其职责是指导示范基地的建设，审议研究开发计划和教学计划、方案评价，提供技术、教学指导、经济咨询和市场信息等。



实训基地管理与技术人员配备情况

序号	管理人员姓名	职务	主要工作内容	备注
1	李勇伟	创业办主任	电商基地的全面管理、校企合作洽谈引进企业	兼职
2	林 润	创业办干事	电商基地的日常管理、财产与设备的管理维护	专职
3	何宁锋	信息中心主任	电商基地设备运作技术支持，网络支持	兼职
4	苏宇正	物流专业教师	电商物流中心兼职管理教师	兼职
5	韦志强	电商专业教师	美工摄影室兼职管理教师	兼职

厚德 | 立志 | 强技 | 精业



感谢聆听